

MAALIPURKIT KIERTOON

VAIN KUIVAT JA TYHJÄT METALLISET MAALIPURKIT KUULUVAT METALLINKERÄYKSEEN.

Irrota maalipurkkien kannet ja anna purkkien kuivua kyljellään vähintään yhden vuorokauden ajan. Älä koskaan laita juoksevaa maalia sisältäviä pakkauksia metallinkeräykseen, vaan toimita ne vaarallisten jätteiden keräyspisteeseen.

Tehosta maalipakkausten kierrätystä yhdistämällä eri maaleja sisältävät vajaat maalipurkit näin:

- Valuta jäljelle jääneet maalit mahdollisimman suureen metallipakkaukseen. Tarkista ensin, mitä maaleja voi sekoittaa keskenään!
- Sulje maalijätettä sisältävät metallipakkaukset huolellisesti.
- Toimita maalia sisältävät pakkaukset maksuttomasti kunnalliseen vaarallisten jätteiden keräyspisteeseen ja vie tyhjät purkit metallinkeräykseen.

Tarkista lähin kierrätyspiste: www.rinkiin.fi/kotitalouksille/rinki-ekopisteet **TAI** www.kierratys.info

Mitä maaleja saa sekoittaa keskenään?

Tavanomaisia kuluttajille myytäviä vesiohenteisia lateksimaaleja, liuoteohenteisia alkydi- ja öljymaaleja voi sekoittaa kierrätystä varten.

Kerää kuitenkin erilleen pensseleiden puhdistuksessa käytetyt liuottimet sekä puhdas pellavaöljy.

Seuraavia materiaaleja EI SAA sekoittaa muiden maalituotteiden kanssa:

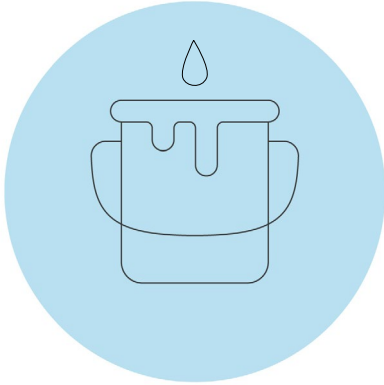
- Ammattilaisille tai teollisuuden käyttöön tarkoitetut tuotteet kuten kaksikomponenttimaalit
- Kalkki- ja silikaattimaalit
- Pesuaineet ja työvälineiden puhdistusliuokset sekä puhdistuksessa muodostuvat jätteet
- Maalinpoistoaineet ja maalinpoistossa syntyvät jätteet

Näillä maaleilla ja kemikaaleilla on ominaisuuksia, jotka saattavat aiheuttaa vaaratilanteen jätemaalin säilytyksen aikana. Palauta nämä tuotteet omassa pakkauksissaan tai muussa erillisessä astiassa vaarallisten jätteiden keräyspisteeseen.

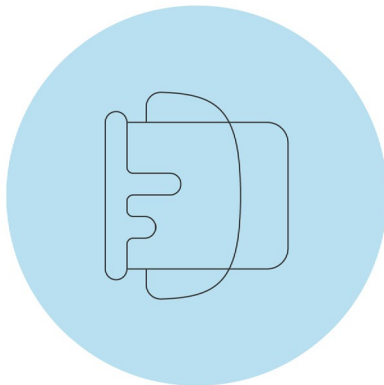
Huom! Mikäli et tunne maalilaatua tai kemikaaleja, älä koskaan sekoita niitä keskenään!

Maaleihin ei saa sekoittaa maalijätteisiin kuulumatonta materiaalia, kuten työvälineitä, puhdistusmateriaaleja, imeytysaineita, sahanpurua tai muuta rakennusjätettä. Esimerkiksi huokoiseen materiaaliin imeytetty pellavaöljy voi ilman kanssa reagoidessaan kuumentua ja aiheuttaa tulipalon vaaran.

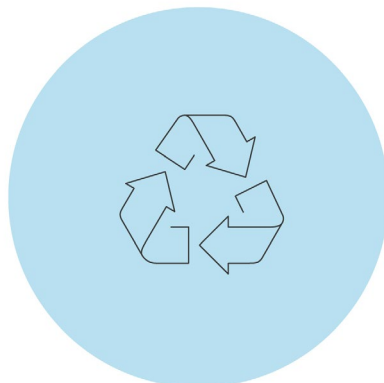
HÄVITÄ KODIN MAALIJÄTTEET TURVALLISESTI JA KIERRÄTÄ METALLIPURKIT!



Valuta maalilaadut metallipurkkiin
SEKOITUSOHJEEN mukaisesti.



Kuivata tyhjiä purkkeja kyljellään ilman
kantta vähintään vuorokauden ajan.



Toimita tyhjät ja kuivat metallipurkit
ja -kannet metallinkeräysastiaan. Isot
maalipurkit, jotka eivät mahdu ekopisteen
keräysastiaan, tulee kierrättää kunnan
ohjeistuksen mukaan.

SEKOITUSOHJE:

Saa sekoittaa samaan purkkiin:

- Vesiohenteinen lateksimaali
- Liuoteohenteiset alkydi- ja öljymaalit

EI SAA sekoittaa.

Säilytä omissa purkeissaan:

- Ammattilaisille tai teollisuuden käyttöön tarkoitettut tuotteet, kuten kaksikomponenttimaalit
- Kalkki- ja silikaattimaalit
- Puhdistusaineet
- Liuottimet
- Puhdas pellavaöljy
- Maalinpoistoaineet
- Imeytysaineet
- Työvälineet
- Muut jätteet

Huom! Jos et tunne maalilaatuja tai kemikaaleja, älä koskaan sekoita niitä!

Sulje maalijätteitä sisältävät purkit
huolellisesti ja toimita vaarallisten
jätteiden keräyspisteeseen.



KATSO LÄHIN KIERRÄTYSPISTE:

- ▶ www.rinkiin.fi/kotitalouksille/rinki-ekopisteet
- ▶ www.kierratys.info